



Die Murgleiter –  
Etappen & Unterkünfte

herz.erfrischend.echt.





## Allgemeine Infos

---

S. 3-11

## Die Etappen

---

S. 11-21

## Unterkünfte und Orte

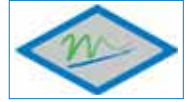
---

S. 22 - 25

## Übersichtskarte

---

S. 26



# Die Murgleiter

## Wandern mit Abwechslung



### Schwarzwaldsilhouetten

Was wären Berge ohne Täler?

Die Murgleiter erschließt beides: das tief eingegrabene Tal der Murg mit imposanten Felsengen und lieblichen Auen, in denen gastliche Ortschaften zur Rast einladen, aber auch die begleitenden Berghöhen mit ihren steilen Waldhängen und atemberaubenden Aussichten.

Auf abwechslungsreichen Pfaden, die Sie abschnittsweise durch den Nationalpark Schwarzwald führen, geht es hinauf zu felsigen Köpfen, klaren Bergseen und stillen Mooren.

Dazwischen erwarten kühle Brunnen, munter plätschernde Bergbäche und idyllische Rastplätze den Gast, bevor es in zauberhaften Wiesentälern wieder bergab geht.

Mehr Informationen auf [www.murgleiter.de](http://www.murgleiter.de) oder einfach diesen QR-Code einscannen.



# Individuell Ausgezeichnet Wandern



## Wandern der Spitzenklasse

Die 110 km lange Murgleiter zählt zur Spitzenklasse deutscher Fernwanderwege.



Seit 2008 wird die, durch das idyllische Murgtal im Nord-schwarzwald verlaufende Murgleiter, von den Spezialisten des Deutschen Wanderinstituts Kilometer um Kilometer nach 34 Erlebniskriterien untersucht und bewertet. Bei der durchgeführten Zertifizierung werden vor allem die natürlichen und kulturellen Attraktionen, die sich gleichmäßig über den Weg verteilen, die herrlichen Ausblicke sowie die Markierung und wegweisende Beschilderung als besonders positiv bewertet. Die Murgleiter besteht die Prüfung mit Bravour und darf sich als „Premiumwanderweg“ bezeichnen.

## Individueller Wandergenuss

Wer den Schwarzwald ganz erleben will, der muss oben und unten gewesen sein. Und genau dieser Herausforderung stellt sich die Murgleiter.

Die Bergetappen vom Unimog-Museum hinauf zum Merkur, dem Hausberg der Stadt Baden-Baden, weiter über Gernsbach und Baiersbronn zum Schliffkopf addieren sich zusammen auf rund 4,7 Kilometer Aufstieg. Bergwanderer kommen so voll und ganz auf ihre Kosten.

Aber auch Genießer können sich freuen, denn die begleitende S-Bahn steht hilfreich zur Seite, wenn man nur kurze, individuelle Etappen bewältigen möchte.

Gesonderte Zugangswege weisen die kürzeste Strecke zur S-Bahn-Station und bilden zusammen mit dem Wander-

weg und der S-Bahn-Linie eine Art Leiter – die Murgleiter. Den Rückweg kann der Wanderer dank der S-Bahnverbindung im Stundentakt ganz individuell planen.

## Verzweigung mit anderen zertifizierten Wanderwegen

Ein Plus der Murgleiter ist auch die Verzweigung mit zahlreichen zertifizierten Wanderwegen. Wer nach der Murgleiter-Eroberung weiterwandern möchte, auf den warten beispielsweise noch der Premiumwanderweg Gernsbacher Runde, der Gernsbacher Sagenweg, ein Genießerpfad für Jung und Alt, der Ebersteinburg-Rundwanderweg, der legendäre Westweg sowie der Baiersbronner Wanderhimmel mit vier Schwarzwälder Genießerpfaden und dem Baiersbronner Seensteig.

Viel Vergnügen beim Wandern!

## Hinweise

Bitte beachten Sie, dass es vor allem auf Streckenabschnitten im Nationalpark Schwarzwald zu saisonalen Wegesperrungen/Umleitungen in den Monaten November bis Mai kommen kann.

# Gut gebettet



## Unterkünfte

Die Unterkünfte in dieser Broschüre (ab Seite 22) sind von Nord nach Süd aufgelistet. Gastgeber, die weiter als 2 km von der Wanderroute entfernt liegen, holen die Wanderer von der Wanderroute ab und bringen sie am folgenden Morgen wieder an die Strecke. Generell sind kurzfristige Buchungen möglich. Wir empfehlen Ihnen jedoch spätestens einen Tag vor Ihrer Ankunft am nächsten Hotel zu reservieren. In den Ferienzeiten, an Feiertagen und Wochenenden sind viele Hotels gut gebucht. Hier sollten Sie Ihr Zimmer besser einige Zeit vorher reservieren.

Bei jedem Hauseintrag finden Sie eine Nummer, z. B. **7**. Diese gibt Ihnen in der Kartenübersicht der einzelnen Etappen und auf der hinteren Klappkarte die ungefähre Lage der Unterkunft an.

## Wandergastgeber

Speziell auf Wanderer ausgerichtete Gastbetriebe können vom Deutschen Wanderverband mit dem Gütesiegel „Qualitätsgastgeber Wanderbares Deutschland“ ausgezeichnet werden. Diese Gastgeber nehmen Wanderer gerne auch nur für eine Nacht auf und gehen besonders auf die Bedürfnisse der Wanderer ein, z.B. durch das Angebot eines Vesperpakets oder den Gepäcktransport. Dem Gast signalisiert das Gütesiegel, dass der Betrieb in einer attraktiven Wanderregion liegt und er von wanderkundigen Gastgebern umsorgt wird. Die genauen Kriterien für die beiden Gütesiegel finden sich im Internet unter [www.wanderbares-deutschland.de](http://www.wanderbares-deutschland.de). Ab Seite 22 sind alle zertifizierten Gastgeber mit dem Gütesiegel markiert.

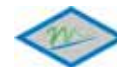


## Wandern ohne Gepäck

Mit dem Pauschalangebot „Wandern ohne Gepäck“ lässt es sich auf der Murgleiter unbeschwert wandern. Detaillierte Etappen- und Leistungsbeschreibung der Pauschale sowie Online-Buchungsmöglichkeit auf [www.murgleiter.de](http://www.murgleiter.de). Mehr Info im Klapper des Umschlags.

## Mit der Raute ans Ziel

Die Route ist durchgehend und in beide Richtungen mit dem Raute-Wegzeichen markiert.



## Wanderkarten

- Wanderkarte Baiersbronn 1:25.000, Baiersbronn Touristik
- Wanderkarte Murgtal 1:25.000, GPS-geeignet ISBN 978-3-9811016-0-7 [www.verlag-wegweiser.de](http://www.verlag-wegweiser.de)

Erhältlich an den Tourist-Infos, dem Wanderinformationszentrum Baiersbronn, dem Zweckverband Im Tal der Murg sowie im Buchhandel und im Internet.

## Murgleiter im Smartphone

Bei jeder Etappenbeschreibung finden Sie einen QR-Code. Durch scannen laden Sie die Etappenkarte und -beschreibung direkt und kostenlos auf Ihr Smartphone.

## Helfen Sie uns

Der Schwarzwaldverein markiert die Murgleiter in ehrenamtlicher Arbeit. Die Wegewarte freuen sich über jede Unterstützung, die ihnen die Arbeit erleichtert. Deshalb: Wenn Sie auf Ihrer Wanderung bemerken, dass die Markierung unvollständig ist oder Wegweiser beschädigt sind, melden Sie dies bitte der örtlichen Tourist-Information (Baiersbronn: [wegemanagement@baiersbronn.de](mailto:wegemanagement@baiersbronn.de)) oder beim Schwarzwaldverein e.V.: [wege@schwarzwaldverein.de](mailto:wege@schwarzwaldverein.de)

## Schwarzwaldverein e.V.

Schlossbergring 15 | 79098 Freiburg, Tel: +49(0) 761.38 053 0 [info@schwarzwaldverein.de](mailto:info@schwarzwaldverein.de) [www.schwarzwaldverein.de](http://www.schwarzwaldverein.de)

# Anreise

## So kommt man hin



### Startpunkt und Einstieg

Die Murgleiter kann von beiden Richtungen begangen werden. Wo Ihr Startpunkt ist, entscheiden Sie. Durch die gute Verkehrsanbindung ist der Einstieg nahezu überall möglich.

### Anreise mit dem Auto

- nach Gaggenau:

Bundesautobahn Karlsruhe-Baden (A5) Ausfahrt Rastatt Nord. Weiter auf der Bundesstraße 462 in Richtung Gaggenau / Gernsbach / Freudenstadt. Nach etwa 10 Kilometern rechts abbiegen in Richtung Unimog-Museum (Parkplätze sind vor Ort vorhanden)

- nach Baiersbronn:

Bundesautobahn Karlsruhe-Basel (A5) Ausfahrt Rastatt Nord. Weiter auf der Bundesstraße 462 in Richtung Freudenstadt bis nach Baiersbronn. Bundesautobahn Stuttgart-Singen (A81) Ausfahrt Horb. Danach der Bundesstraße

32, 28a und 28 bis nach Freudenstadt folgen. Anschließend auf die Bundesstraße 462 bis nach Baiersbronn.

**Parkmöglichkeiten in Baiersbronn**  
kostenlose Parkplätze am Bahnhof Baiersbronn sowie am Schliffkopf



### Anreise mit dem Flugzeug

- Flughafen Karlsruhe/Baden-Baden (Entfernung ca. 25 km nach Gaggenau)  
- Flughafen Strasbourg (Entfernung ca. 85 km nach Gaggenau)  
- Flughafen Stuttgart (Entfernung ca. 100 km nach Gaggenau)  
- Flughafen Frankfurt (Entfernung ca. 155 km nach Gaggenau)

- Flughafen Basel (Entfernung ca. 180 km nach Gaggenau)

### Anreise mit dem Zug

ICE-Halt in Karlsruhe und Baden-Baden  
Stadtbahn Karlsruhe-Rastatt-Freudenstadt  
Gäubahn Stuttgart-Singen, Eutingen-Freudenstadt

### Anreise mit der Stadtbahn

- nach Gaggenau:  
Gaggenau hat Anschluss an das Nahverkehrsnetz des Karlsruher Verkehrsverbunds (kvv). Nutzen Sie den Haltepunkt Bad Rotenfels, Schloss (Unimog-Museum) mit der Stadtbahnlinie S8/S81.

- nach Baiersbronn:

Baiersbronn hat ebenfalls Anschluss an das Nahverkehrsnetz des Karlsruher Verkehrsverbunds. Nutzen Sie hier den Haltepunkt Baiersbronn Bahnhof mit der Stadtbahnlinie S8/S81.

Weitere Informationen sowie einen aktuellen Fahrplan erhalten Sie beim Servicetelefon des KVV unter der Telefonnummer 0721 6107-5885 oder im Internet unter [www.kvv.de](http://www.kvv.de)

Detaillierte Informationen zu den ÖPNV-Verbindungen finden Sie auf den Etappenseiten und unter: [www.bahn.de](http://www.bahn.de), [www.efabw.de](http://www.efabw.de) oder Tel. +49 1805.779966\*  
\*14 Cent/Minute, Preise aus dem Mobilfunknetz können abweichen.

### RIT Schwarzwald-Ticket

Mit dem RIT-Schwarzwald-Ticket in den Schwarzwald und zurück bereits ab 120 Euro. Das Ticket können Sie in Verbindung mit einer Übernachtung direkt online buchen unter: [www.rit-schwarzwald.info](http://www.rit-schwarzwald.info)

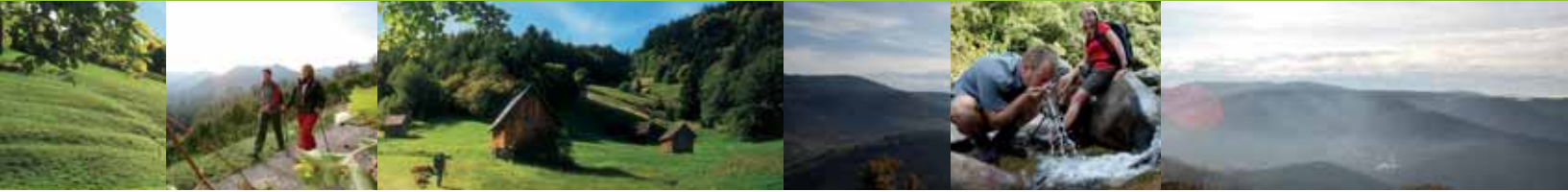
### Kontakt:

Schwarzwald Tourismus GmbH,  
Tel. +49 (0)761.896460 oder +49 (0)871.4306540, [bahnticket@schwarzwald-tourismus.info](mailto:bahnticket@schwarzwald-tourismus.info)

# KONUS

## Kostenlos mit Bus & Bahn

# Die Schutzgebiete



### KONUS

In vielen Unterkünften erhalten Sie die KONUS-Gästekarte. Mit ihr können Sie Busse und Nahverkehrszüge im gesamten Schwarzwald kostenfrei nutzen. Achten Sie auf dieses Zeichen:



### ÖPNV-Anbindungen

Bei den Etappenbeschreibungen sind unter dem Punkt „ÖPNV-Anbindungen“ die wichtigsten Zu- und Abfahrtsmöglichkeiten mit Bus und Bahn dargestellt.

### Einzelne Tagesetappen

Wer nicht die gesamte Tour, sondern nur einzelne Etappen erwandern möchte, plant seine Tour am besten so, dass bei der Anreise mit dem Auto dieses am Zielort der Wanderung geparkt wird und von dort die Fahrt mit dem Bus/der S-Bahn zum Startpunkt der Wanderung erfolgt. So ist man von den fahrplanmäßigen Abfahrtszeiten unabhängig und man kommt stressfrei am Ziel an.

### Hilfreiche Adressen:

#### LRA Rastatt, Amt für Strukturförderung „Schwarzwald, Rhein und Reben“ (Gesamtkoordination)

Am Schlossplatz 5, 76437 Rastatt  
Tel.: +49(0)7222.381-3001 / -3108,  
tourismus@landkreis-rastatt.de  
www.tourismus.landkreis-rastatt.de

#### Tourismus Zweckverband „Im Tal der Murg“

Am Bahnhofspl. 1, 76571 Gaggenau  
Tel.: +49 (0)7225.982-160, info@murgtal.org, www.murgtal.org

#### Wanderinformationszentrum Baiersbronn

Freudenstädter Str. 40,  
72270 Baiersbronn, Tel.: +49  
(0)7442.841466, wandern@bairersbronn.de, www.wanderhimmel.de

#### Schwarzwald Tourismus GmbH,

Heinrich-von-Stephan-Str. 8b,  
79100 Freiburg, Tel.: +49  
(0)761.896460, mail@schwarzwald-tourismus.info, www.schwarzwald-tourismus.info

### Der Nationalpark Schwarzwald

Der Nationalpark Schwarzwald wurde 2014 als erster Nationalpark in Baden-Württemberg gegründet. Das Großschutzgebiet mit einer Fläche von 10.062 ha zieht sich entlang der Schwarzwaldhochstraße zwischen Plättig und Alexanderschanze.

Ein Großteil der Nationalpark-Landschaft darf sich ganz frei entfalten. Die natürliche Entwicklung hat hier gegenüber der Nutzung den Vorrang. Der Mensch kann dabei den Prozess der wilden Verwandlung live miterleben.

Nationalpark Schwarzwald  
Schwarzwaldhochstraße 2,  
77889 Seebach,  
info@nlp.bwl.de  
www.schwarzwald-nationalpark.de



### Der Naturpark Schwarzwald Mitte/Nord

Der Naturpark Schwarzwald Mitte/Nord umfasst den gesamten nördlichen und Teile des mittleren Schwarzwalds. Mit rund 3.750 Quadratkilometern Fläche ist er einer der größten deutschen Naturparke. Sein Ziel ist es, die typische Schwarzwälder Natur- und Kulturlandschaft zu erhalten und für alle Menschen erlebbar zu machen. Er fördert Projekte in den Bereichen naturverträglicher Tourismus, Umweltpädagogik und Regionalvermarktung. Der Naturpark ist ein Paradies für alle, die Natur aktiv erleben wollen – und das zu jeder Jahreszeit. Auch Genießer kommen hier voll auf ihre Kosten.

Weitere Infos und ein interaktives Tourenportal finden Sie unter [www.naturparkschwarzwald.de](http://www.naturparkschwarzwald.de)





Gaggenau

## Tourbeschreibung

23 km • ca. 7-8 h

### Charakter

*Pfade, Forst-, Wald- und Wiesenwege, zum Teil steile An- und Abstiege, „Altstadt“*

### Gaggenau - Gernsbach

Vom Unimog-Museum verläuft die Murgleiter vorbei am Schloss Bad Rotenfels zur Jägertanne und weiter zum Gaggenauer Waldseebad (Naturbad). Über Weißer Stein und Luisenbrunnen geht es bergauf zur Ruine Ebersteinburg (grandioser Rundblick). Dann weiter auf dem Ebersteinburg-Rundweg Richtung Verbrannter Fels und anschließend abwärts in die Wolfsschlucht mit ihren von Moos und Farn überzogenen Felsen. Nach der Straßenüberquerung beim Hotel Wolfsschlucht führt die Murgleiter auf dem Premiumwanderweg Gernsbacher Runde (Anstieg) auf den

668 m hohen Merkur (fantastischer Rundblick auf Baden-Baden).

Nach einem Abstieg Richtung Gernsbach, vorbei am Binsenasen, Weise Stein (Naturfreundehaus) und Neuweise, wird nach der Bachüberquerung der Träufelbachsee erreicht. Von dort rechts aufwärts durch einen Mischwald bis dann die Papiermischerstadt Gernsbach erreicht wird. Hier führt der Weg durch die Altstadt (sehenswert u. a.: Altes Rathaus, Stadtbefestigung, Katz'scher Garten) zum Endpunkt der Etappe, dem Portal Gernsbach (schöne Aussicht).

Die Etappe kann auch in der Altstadt beendet werden, um den Anstieg zum Portal nicht zweimal vornehmen zu müssen.



Unimogmuseum Gaggenau



Schloss Rotenfels



### Tourenverlauf

Gaggenau – Bad Rotenfels – Ebersteinburg – Merkur – Staufenberg – Gernsbach

### Ausgangspunkt

Unimog-Museum, Gaggenau

**Ziel:** Portal Gernsbach

**Länge/Dauer:** 23 km / ca. 7-8 h

### Sehenswürdigkeiten

Unimog-Museum, Schloss Bad Rotenfels, Ruine Ebersteinburg, Wolfsschlucht, Rundblick vom Merkur, Altstadt und Altes Rathaus von Gernsbach, Katz'scher Garten

### Einkehrmöglichkeiten

Unimog-Museum, Waldseebad Ebersteinburg, Wolfsschlucht Merkur, Staufenberg Gernsbach Altstadt

### ÖPNV – Verbindungen

S8/S81 - Bad Rotenfels Schloss, Gernsbach Mitte  
Bus 214, 244 - Wolfsschlucht

## Information

### Tourismus Zweckverband

„Im Tal der Murg“ • Am Bahnhofplatz 1  
76571 Gaggenau • Tel.: +49(0)7225.982-160  
[www.murgtal.org](http://www.murgtal.org)

### Tourist-Info Gaggenau

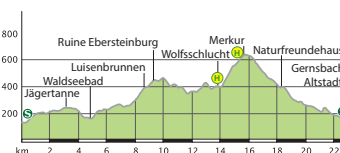
Am Bahnhofplatz 1 • 76571 Gaggenau  
Tel. +49(0)7225.962662  
[www.gaggenau.de](http://www.gaggenau.de)

### Tourist-Info Gernsbach

Igelbachstr. 11 • 76593 Gernsbach  
Tel. +49(0)7224.644-44  
[www.gernsbach.de](http://www.gernsbach.de)

## Tipp

Gleich am Beginn der Etappe liegen das einzigartige **Unimog-Museum** mit seinem Fahrparcours und das Rotherma-Thermalbad mit Saunapark und Salzwelt.







Blick von den Rockert-Felsen

**Tourbeschreibung**

**24,2 km • ca. 7 h**

**Charakter**

*Pfade und bequeme Forst-, Wald- und Wiesenwege, zum Teil steile Anstiege*

**Gernsbach - Forbach**

Nach einem kurzen steilen Aufstieg zum Portal Gernsbach, geht es auf dem Eberpfad in Richtung Schloss Eberstein (Arboretum) und durch die Weinberge hinunter in den Ortsteil Obertsrot.

Nach der Murgüberquerung verläuft der Weg aufwärts zum Rockertwald (bizarre Felsen und grandiose Blicke von der Elsbethhütte und dem Dachsstein) und dann über einen Pfad (Gernsbacher Runde) an der Fatima-Kapelle vorbei in das schicke Fachwerkdorf Reichental, Gernsbachs höchstgelegenen Ortsteil.

Danach geht es wieder aufwärts durch das Brunnwiesental zu den Beckenfelsen und den Hohmisswiesen (typisches Heuhüttental).

Über die Weisenbacher Markung geht es hinauf zum Latschigfelsen und dann auf dem Westweg auf teils steilen Pfaden hinab in Richtung Gausbach.

Der Abstieg endet im Kauersbachtal, einem weiteren Heuhüttental. Nach einem kurzen Aufstieg zum Langenberg und vorbei an Wiesen wird auf einem kleinen Pfad Forbach erreicht.

Entlang der Murg geht es dann über die historische Holzbrücke zum Endpunkt der eindrucksvollen zweiten Etappe.



Schloss Eberstein



Lautenfelsen

**Tourenverlauf**

Gernsbach –  
Obertsrot –  
Reichental –  
Gausbach –  
Forbach

**Ausgangspunkt**

Portal Gernsbach

**Ziel**

Forbach

**Länge/Dauer**

24,2 km / ca. 7 h

**Sehenswürdigkeiten**

Schloss Eberstein, Rockertfelsen, Fatima-Kapelle, Fachwerkdorf Reichental, Heuhüttental, Latschigfelsen, historische Holzbrücke

**Einkehrmöglichkeiten**

Schloss Eberstein  
Obertsrot  
Reichental  
Gausbach  
Forbach

**ÖPNV – Anbindung**

S8/S81 - Gernsbach  
Mitte, Obertsrot,  
Hilpertsau, Weisen-  
bach, Langenbrand,  
Gausbach, Forbach

Bus 242 -  
Reichental



**Abstecher**

Kirche St. Johannes Baptista  
**in Forbach:**  
nach der Holzbrücke die Murgleiter  
verlassen und ca. 300 m der Haupt-  
straße folgen.

**Information**

**Tourist-Information Weisenbach**  
Hauptstr. 3 | 76599 Weisenbach  
Tel.: +49 (0)7224. 9183 -0  
[www.weisenbach.de](http://www.weisenbach.de)

**Tourist-Information Forbach**  
Landstr. 27 | 76596 Forbach  
Tel. +49 (0)7228. 39 -0  
[www.forbach.de](http://www.forbach.de)



Schwarzenbachtalsperre

## Tourbeschreibung

17,4 km • ca. 6 h

### Charakter

*Pfade und bequeme Forst-, Wald- und Wiesenwege, zum Teil steile Anstiege*

### Forbach - Schönmünzach

Etappenbeginn ist bei der Tourist-Info Forbach. Über die Klamm- und Marienstraße wird die Marienkapelle am Waldrand passiert (wundervoller Ausblick auf Forbach) und nach einem Anstieg auf dem Westweg das Wasserschloss und die beeindruckende Rohrbahn des Pumpspeicherkraftwerkes erreicht (Informationstafel).

Über gemütliche Waldwege geht es dann weiter zur Schwarzenbachtalsperre, dem größten Stausee im Nord- und Mittelschwarzwald (Bootsverleih).

Nach einer kurzen Wegstrecke entlang des Sees verläuft die Murgleite hinunter zum Fuß der 65 m hohen, imposanten Staumauer.

Dem Wasserlauf von Raumünzach folgend führt der Weg Richtung Murg, zu deren schmalster und wildester Passage.

Über waldbreiche Hänge oberhalb des Talgrunds wird in Schönmünzach (ehemalige Grenze zwischen Baden und Württemberg) der Endpunkt der dritten Tagesetappe erreicht.

### Tourenverlauf

Forbach – Schwarzenbach – Erbersbronn – Kirschbaumwasen – Schönmünzach

### Ausgangspunkt

Forbach

### Ziel

Schönmünzach

### Länge/Dauer

17,4 km / ca. 6 h

### Sehenswürdigkeiten

Wasserschloss, Schwarzenbachtalsperre

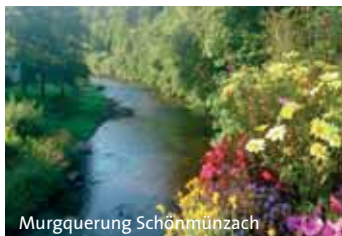
### Einkehrmöglichkeiten

Forbach  
Schwarzenbach  
Schönmünzach

### ÖPNV – Anbindung

S8/S81 - Forbach, Raumünzach, Kirschbaumwasen, Schönmünzach

Bus 246 Erbersbronn und 263 Schwarzenbachtalsperre



Murgquerung Schönmünzach



Holzbrücke Forbach

## Tipp

Führungen im Rudolf-Fettweis-Wasserkraftwerk Forbach und in der Staumauer können über das Besuchermanagement der EnBW Tel: 0721 7258-6250 gebucht werden.

## Information

**Tourist-Information Schönmünzach**  
Murgtalstr. 622  
72270 Baiersbronn-Schönmünzach  
Tel. +49 (0)7442.8414 -90  
[www.baiersbronn.de](http://www.baiersbronn.de)



Huzenbachersee

## Tourbeschreibung

23,4 km • ca. 7-8 h

### Charakter

*Pfade und bequeme Forst-, Wald-, und Wiesenwege, zum Teil steile Auf- und Abstiege*

### Schönmünzach - Baiersbronn

Von Schönmünzach führt die Murgleiter über die Waldsiedlung zum Standort Tierhalde mit schönem Ausblick auf das reizvolle Murgtal.

Kurz darauf lädt das „Löwen's Panoramastübe“ zu einer ersten Rast mit regionalen Spezialitäten ein. Weiter geht es über den Roten Rain, vorbei am Mähderbrunnen (Weinbrunnen) hinab in das historische Örtchen Schwarzenberg.

Auf naturbelassenen Pfaden führt der Weg hinauf über den Schlossberg zur Reitbahn mit herrlicher Aus-

sicht auf das Dörfchen Huzenbach. Nun folgt ein langes Stück durch dichten Wald, hinein in den Nationalpark Schwarzwald. Eine Pause lohnt am eiszeitlichen Huzenbacher See, der während der Teichrosenblüte im Juni/Juli besonders sehenswert ist – auch von oben, dem Seeblick aus. Von hier führt die Murgleiter über das Hochmoor Kleemisse zum Überzwercher Berg. Nun führen schmale Pfade hinab ins Tonbachtal.

Schließlich strebt die Murgleiter an der gegenüberliegenden Talseite wieder hinauf und über einen Panoramaweg rund um den Rinckenberg dem Ziel Baiersbronn (Wanderportal-Murgleiter) entgegen.



Rast am Tonbach



Einkehr Löwen's Panoramastübe

### Tourenverlauf

Schönmünzach – Schwarzenberg – Tonbach – Baiersbronn

### Ausgangspunkt

Schönmünzach

### Ziel Baiersbronn

### Länge/Dauer

23,4 km / ca. 7-8 h

### Sehenswürdigkeiten

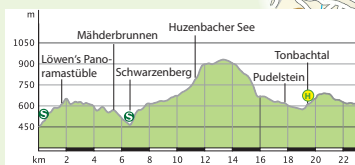
Mähderbrunnen, Huzenbacher See, Hochmoor Kleemisse

### Einkehrmöglichkeiten

Schönmünzach; Löwen's Panoramastübe, Schwarzenberg; Blockhütte, Tonbach (kleiner Abstecher)

### ÖPNV – Anbindung

S8/S81 - Schönmünzach, Schwarzenberg, Huzenbach, Baiersbronn  
Bus Linie 22/F16, Baiersbronn Bhf - Tonbach



## Tipp

Genießen Sie am Mähderbrunnen einen guten Tropfen Wein und die traumhafte Aussicht.

## Information

**Wander-Informationszentrum der Baiersbronn Touristik**  
Freudenstädter Str. 40  
72270 Baiersbronn  
Tel.: -49 (0)7442.8414 -66  
[www.baiersbronn.de](http://www.baiersbronn.de)



Gründenlandschaft am Schliffkopf

## Tourbeschreibung

21,5 km • ca. 5-6 h

### Charakter

*Pfade und bequeme Forst-, Wald-, und Wiesenwege, zum Teil steile Auf- und Abstiege.*

### Baiersbronn - Schliffkopf

Von Baiersbronn zum Murgursprung geht es über den Rinkenkopf, mit herrlicher Aussicht vom Rinkenturm, zur Wanderhütte Sattellei, die zur Einkehr einlädt.

Auf naturbelassenen Pfaden vorbei am Fuchsloch und Eulengrund führt der Weg über das Damwildgehege zum Ruhbach und über das Aiterbächle sowie den Peterlesbuckel nach Obertal.

Dort quert der Weg die L 401 und führt am Waldrand entlang nach Buhlbach, vorbei am Kulturpark

Glashütte Buhlbach zum ehemaligen Fischerstüble. Etwas unterhalb geht es weiter, immer neben der Rechtmurg her. Ihr Ursprung unterhalb des Schliffkopfs ist unser Ziel, auch wenn sie nicht allein die Murg ausmacht. Denn erst vereinigt mit Rotmurg (Ursprung: unterhalb des Ruhesteins) ergibt sie die 70 km lange Murg, die bei Steinmauern in den Rhein mündet.

Von der (Recht-)Murgquelle im Nationalpark Schwarzwald aus ist es nur noch ein kurzes Stück bis zur Infotafel Steinmäuerte und dem Aussichtsplattform Schliffkopf, dem Ende der 5. Etappe der Murgleiter.



Wanderhütte Sattellei



am Schliffkopf

### Tourenverlauf

Baiersbronn – Obertal – Buhlbach – Schliffkopf

### Ausgangspunkt

Murgleiterportal  
Parkplatz Sommerseite Baiersbronn

### Ziel

Schliffkopf

### Länge/Dauer

21,5 km / 5-6 h

### Sehenswürdigkeiten

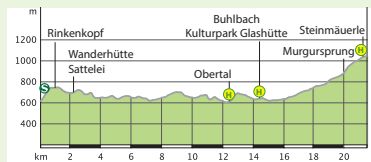
Rinkenturm, Kulturpark Glashütte  
Buhlbach, Murgursprung

### Einkehrmöglichkeiten

Wanderhütte Sattellei, Baiersbronn  
Mitteltal  
Obertal  
Kulturpark Glashütte Buhlbach  
Nationalpark-Hotel Schliffkopf

### ÖPNV – Anbindung

S8/S81 - Baiersbronn  
Bus Linie 21/F11  
Baiersbronn Bhf - Schliffkopf



Huzenbacher Seeblick

## Tipps

Entdecken Sie die Geschichte der Champagnerflasche im Kulturpark Glashütte Buhlbach von Mai bis November.

## Information

**Wander-Informationszentrum der Baiersbronn Touristik**  
Freudenstädter Str. 40  
72270 Baiersbronn  
Tel.: -49 (0)7442.8414 -66  
[www.baiersbronn.de](http://www.baiersbronn.de)





**Tourist-Info Gaggenau**  
Hauptstr. 71 • 76571 Gaggenau  
Tel. +49(0)7225.962-661  
touristinfo@gaggenau.de  
www.gaggenau.de  
www.murgtal.org

## entdecken-erleben-entspannen

Die noch junge Stadt Gaggenau ist geprägt von der Automobilindustrie. Das weltweit älteste, noch produzierende Automobilwerk der Daimler AG hat hier seinen Sitz. Einen Teil dieser Geschichte erfahren Sie im Unimog-Museum, welches sich direkt am Murgleiterportal befindet und in jedem Fall einen Ausflug wert ist. In unmittelbarer Nähe liegt das überregional bekannte Thermal-Mineralbad „Rotherma“. Entspannen Sie hier in einer der größten und neuesten Saunalandschaften der Region.

1



**Romantiklandhaus Hazienda**  
Pflasteräcker 26  
76593 Gernsbach  
Tel. +49(0)7224.989304  
www.Romantiklandhaus.de  
Ruhetage: keine



Unser Romantiklandhaus, befindet sich in einer ruhigen Lage, mit einem 1.400 qm großen mediterranen Garten. In die sehenswerte und historische Altstadt sind es nur 800 m.

Entfernung zur Murgleiter:	1 km
Transfer von/zum Weg:	nein
Gepäcktransport:	nein
<b>Zimmer</b>	<b>Anzahl</b> <b>ÜF p.P. €</b>
EZ Du/WC	4    98,-
DZ Du/WC	4    74,50
Mehrbettzimmer	2    ab 59,-
Lunchpaket	ja    10,-

**Sonstiges:** Alle Zimmer sind Themen-Junior-Suiten mit Wohnbereich u. Küchenzeile. Hunde erlaubt.

2



**Hotel Sarbacher GmbH** ★★ ★ S  
Kaltenbronner Str. 598  
76593 Gernsbach  
Tel. +49(0)7224.93390  
www.hotel-sarbacher.de  
Ruhetage: Mo., Nov. bis April: Mo u. Di



Unser Hotel mit familiärer lockerer Atmosphäre und gepflegten, komfortablen Zimmern liegt inmitten des „Naturpark Schwarzwald Mitte/Nord“ und direkt am Westweg.

Entfernung zur Murgleiter:	4,6 km
Transfer von/zum Weg:	ja    a. Anfrage
Gepäcktransport:	ja    a. Anfrage
<b>Zimmer</b>	<b>Anzahl</b> <b>ÜF p.P. €</b>
EZ Du/WC	3    58,-
DZ Du/WC	9    52,50
Mehrbettzimmer	2    44,-
Lunchpaket	ja    5,-

**Sonstiges:** W-LAN kostenfrei, Restaurant, Sauna (gegen Gebühr), Hunde erlaubt (8€/Nacht)

3



**Arthotel Das Waldhaus**  
Hauptstr. 2  
76596 Forbach  
Tel. +49(0)7228.7010523  
www.daswaldhaus.com  
Betriebsferien: Januar und Februar



Das Waldhaus befindet sich zentral in Forbach an der historischen Holzbrücke. Wir bieten Ihnen gemütliche und neu eingerichtete Zimmer und leckeres Frühstück direkt am Weg (Murgleiter & Westweg)

Entfernung zur Murgleiter:	direkt	am Weg
Transfer von/zum Weg:	ja	gratis
Gepäcktransport:	ja	a. Anfrage
<b>Zimmer</b>	<b>Anzahl</b>	<b>ÜF p.P. €</b>
EZ Du/WC	3	ab 50,-
DZ Du/WC	14	ab 42,-
Familienzimmer	2	ab 36,-
Lunchpaket	ja	6,50

**Sonstiges:** Sonnenterrasse am Fluss, W-LAN gratis, Café, Kuchen, Snack & Bar, Hunde erlaubt (5 €/N.)



**Hotel-Pension am Mühlbach**  
Mühlbachweg 4  
76596 Forbach  
Tel. +49(0)7228.96970  
www.hotel-am-muehlbach.com  
Ruhetage: kein



Unser Haus liegt sehr ruhig, 5 Gehminuten vom alten Ortskern entfernt. Das Reisemagazin MERIAN schreibt über uns: *Das Haus besticht durch schlichte Eleganz und ist der ideale Ausgangspunkt für Wanderung rund um Forbach.*

Entfernung zur Murgleiter:	0 km	
Transfer von/zum Weg:	nein	
Gepäcktransport:	ja    25,-/Fahrt	
<b>Zimmer</b>	<b>Anzahl</b> <b>ÜF p.P. €</b>	
EZ Du/WC	2	50,-
DZ Du/WC	10	43,-
Mehrbettzimmer		
Lunchpaket	ja	4,50

**Sonstiges:** Sauna, Biofrühstück, Radverleih

4



**Gästehaus Sonnenblick** ★★ ★  
Schwarzwaldstr. 18  
76596 Forbach  
Tel. +49(0)7228.1274  
www.gaestehaus-sonnenblick.de  
Ruhetage: keine



Ruhige, sonnige Südlage. Über Treppenwege sind Sie schnell im Dorf. Vollausgestattete kleine Ferienwohnung. Gartenmöbel, W-LAN. Bei Abwesenheit des Gastgebers: reichlich gefüllter Kühlschrank.

Entfernung zur Murgleiter:	0,9 km	
Transfer von/zum Weg:	ja    gratis	
Gepäcktransport:	ja    15,-/Fahrt	
<b>Zimmer</b>	<b>Anzahl</b> <b>ÜF p.P. €</b>	
DZ mit Du/WC	1	33,-
Lunchpaket	nein	

**Sonstiges:** Gerne nehmen wir in unserer Fewo Wanderer auf. Als Basislager geeignet. 4 mal übernachten = 140,-. Hunde nicht erlaubt.

5



## Ferienregion Bühl-Bühlertal Vom Naturpark zum Nationalpark

Das Wander- und Weinparadies Bühlertal im Naturpark Schwarzwald Mitte/Nord und in der Nationalparkregion Schwarzwald liegt inmitten einer herrlichen Panoramalandschaft zwischen der Badischen Weinstraße und der Schwarzwaldhochstraße. Hier finden Wanderer ebenso wie Spaziergänger ausgeschilderte Rundwege mit tollen Aussichtspunkten sowie gemütlichen Höhen- und Waldgasthäusern.

Zu den Höhepunkten im Jahreskalender gehören die beiden kulinarischen Wandertage „Kappler Genusstour“ im Juni sowie der „Bühlertäler Weinwandertag“ am 03. Oktober: Wandern, Wein und regionale Köstlichkeiten inmitten der Natur.

## Wanderangebot / Tipp

- „Gertelbach-Rundweg“, „Engelssteig“ und „Kappler Genusstour“
- Aussichtspunkt Naturpark-Augenblick mit Augenblick-Runde
- Natur- und Themenführungen mit Schwarzwaldguides und Rangern des Nationalparks Schwarzwald
- Burg Windeck mit Rheintalpanorama und Aussichtstürme auf den Gipfeln entlang der Schwarzwaldhochstraße
- Etappenort des Westweges und des Ortenauer Weinpades
- „Bühlertäler Sternenweg“ vom 1. Advent bis zum Dreikönigstag



**Tourist-Information der Ferienregion Bühl-Bühlertal-Ottersweier**  
Hauptstraße 92  
77830 Bühlertal  
Tel.: +49 7223 -99670, Fax: -75984  
info@buehlertal.de  
www.buehl-buehlertal-ottersweier.de

## Gastgeber und Ziele an der Murgleiter

6



**Holzschuh's Schwarzwaldhotel** ★★ ★ ★ ★  
Murgtalstr. 655  
72270 Baiersbronn-Schönmünzach  
Tel. +49 (0) 7447 94630  
www.schwarzwaldhotel.de  
Ruhetage: keine



Erholen Sie sich bei uns ab dem ersten Moment. Entspannen Sie nach einem erlebnisreichen Tag im WaldSpa mit 2 Saunen, Aroma-Dampfbad und Heustadl oder genießen Sie den Wasserfall im Felsenhallenbad. Massage und Kosmetik

Entfernung zur Murgleiter: 0,4 km  
Transfer von/zum Weg: ja gratis  
Gepäcktransport: ja 10,-/Fahrt  
**Zimmer** Anzahl ÜF p.P. €

EZ mit Du o. Bad u. WC		ab 64,-
DZ mit Du o. Bad u. WC		ab 57,-
Mehrbettzimmer		ab 58,-
Lunchpaket	ja	7,50

**Sonstiges:** WunderBAR, gratis WLAN, HP 21,- € p.P., vegane Kost möglich, Hunde erl. (10€/Nacht)

7



**Hotel-Gasthof Carola GbR**  
Murgtalstr. 647  
72270 Baiersbronn-Schönmünzach  
Tel. +49 (0) 7447 94610  
www.carola-hotel.de  
Ruhetage: Mo. und Sonntag ab 18 Uhr



Unser Familienhotel liegt unmittelbar an der Murgleiter und verfügt über 25 Betten. Dusche/Bad/WC, Telefon, Kabelfernsehen, Tresor, teilw. Balkon. Nichtraucherzimmer. Wir bieten Ihnen saisonale Küche, hausgem. Kuchen und Torten

Entfernung zur Murgleiter: 0,4 km  
Transfer von/zum Weg: nein  
Gepäcktransport: ja 10,-/Fahrt  
**Zimmer** Anzahl ÜF p.P. €

EZ Du/WC	3	37,- – 40,-
DZ Du/WC	10	30,- – 38,-
Mehrbettzimmer	4	28,- – 38,-
Lunchpaket	ja	8,-

**Sonstiges:** Vesperkarte auch auf der Terasse. Hunde auf Anfrage (5€/Nacht)

8



**Hotel Restaurant Müllers Löwen** ★ ★ ★ ★ ★  
Murgtalstraße 604  
72270 Baiersbronn  
Tel. +49 (0) 7447 9320  
www.loewen-schwarzenberg.de  
Ruhetage: keine



Ankommen und sich wohlfühlen  
• über 120 Jahre familiäre Herzlichkeit  
• Exquisite, frische, regionale Küche  
• wohlfühlen in unseren gemütl. Zimmern  
• Wanderhütte „Panoramastüble“

Entfernung zur Murgleiter: 0 km  
Transfer von/zum Weg: nein  
Gepäcktransport: ja 25,-/Fahrt  
**Zimmer** Anzahl ÜF p.P. €

EZ Du/WC	4	ab 60,-
DZ Du/WC	20	ab 55,-
Mehrbettzimmer	7	ab 47,-
Lunchpaket	ja	13,-

**Sonstiges:** W-LAN kostenfrei, Restaurant, Sauna, Hunde erlaubt (10€/Nacht)

9



**Hotel-Gasthof Rosengarten** ★ ★ ★ ★ ★  
Familie Schuler und Klumppe e.K.  
Bildstöckleweg 35 • 72270 Baiersbronn  
Tel. +49 (0) 7442 84340  
www.rosengarten-baiersbronn.de  
Ruhetage: Mi. und Do. vormittags



• Urlaub bei den Wanderprofis.  
• Mitglied bei den www.wanderhotels.com  
• wöchentlich 2-3 geführte Wanderungen  
• Schlemmerwandern mit dem Wanderkoch  
• frische regionale Kräuterküche

Entfernung zur Murgleiter: 1,5 km  
Transfer von/zum Weg: nein  
Gepäcktransport: nein  
**Zimmer** Anzahl ÜF p.P. €

EZ Du/WC	6	65,-
DZ Du/WC	21	52,- – 69,-
Lunchpaket	ja	6,-

**Sonstiges:** Wohlfühloose mit Hallenbad, Sauna, Dampfbad, Wärmekabine etc., Massage und Kosmetik. Hunde nicht erlaubt.

10



**Nationalpark-Hotel Schliffkopf** ★ ★ ★ ★ ★  
B + F Hotelbetriebs AG + Co. KG  
Schwarzwaldhochstr. 1  
72770 Baiersbronn-Schliffkopf  
Tel. +49 (0) 7449 9220, www.schliffkopf.de  
Ruhetage: keine



1025 m über dem Alltag mit Blick ins Rheintal, Vogesen und Schwäbische Alb. Familiärer Schwarzwälder Charme und Natürlichkeit, mit großzügigem Wellnessbereich „Berg-Spa“.

Entfernung zur Murgleiter: 0,3 km  
Transfer von/zum Weg: ja gratis  
Gepäcktransport: a. Anfr. 10,-/Fahrt  
**Zimmer** Anzahl ÜF p.P. €

EZ Du/WC, inkl. HP	18	150,- inkl. HP
DZ Du/WC	40	99,- inkl. HP
Mehrbettzi. (max. 3-Bett)	2	99,- inkl. HP
Lunchpaket	ja	10,-

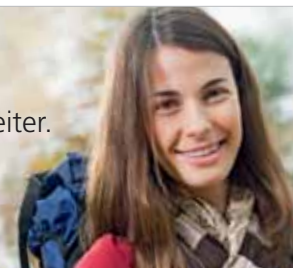
**Sonstiges:** entspannende Fuß- u. Beinmassage (34€), Sauna u. Schwimmbad (inkl.), Hunde erl. (15€/N.)

www.avg.info

### Mit Bahn und Bus zum Premiumwanderweg Murgleiter.

Mit den Bahnen und Bussen der beteiligten Verkehrsverbünde können Sie viele interessante Ausflugsziele preiswert, bequem und umweltfreundlich erreichen.

Service-Telefon 0721 6107-5885



AVG. Bewegt alle.



### Wanderangebot / Tipp

- Wandern ohne Gepäck mit den Pauschalen Baiersbronner Seensteig oder Murgleiter
- Qualitätsweg Seensteig: fünf Tage rund um Baiersbronn entlang der mystischen Karseen
- Premiumwege: vier Genießerpfade mit Einkehr in die Baiersbronner Wanderhütten
- Himmelswege und Erlebnispfade: die Baiersbronner Natur und Geschichte in ihrer ganzen Vielfalt
- Wanderhimmel Programm: ganzjährig geführte Touren und Themenwanderungen

### Baiersbronner Wanderhimmel

Wer Baiersbronn zu Fuß erleben möchte findet sich im Wanderhimmel wieder:

550 Kilometer beschilderte Wanderwege durch eine einzigartige Landschaft im Herzen des Nationalparks Schwarzwald erwarten die Wanderer. Mystische Karseen, offene Grinden, dichter Nadelwald und liebevolle Talauen sowie traumhafte Ausblicke über den Schwarzwald bis hin zu den Vogesen machen eine Wanderung in Baiersbronn zu einem unvergesslichen Naturerlebnis.

Zur genussvollen Einkehr laden entlang der Wege die Baiersbronner Wanderhütten und Restaurantbetriebe ein.

**Baiersbronn**

Mehr Schwarzwald gibt's nirgend!



**Baiersbronn Touristik**  
Wander-Informationszentrum  
Freudenstädter Straße 40  
72270 Baiersbronn

Tel.: +49 (0) 7442 84 14 - 66, Fax: - 69  
wandern@baiersbronn.de  
www.baiersbronn.de

# Schwarzwaldverein.

Wegweisend.

Nicht nur im Nordschwarzwald.

Machen Sie mit – wandern Sie mit!

Schwarzwaldverein e.V.  
Schlossbergg 15  
79098 Freiburg  
Fon: 0761/3 80 53-0  
info@schwarzwaldverein.de  
www.schwarzwaldverein.de

Schwarzwaldverein



Mehr zum Schwarzwald?  
Tel. +49 (0)761.89646-93  
Fax +49 (0)761.89646-94  
prospektservice@  
www.schwarzwald-tourismus.info  
www.schwarzwald-tourismus.info

Buchung der Pauschale:  
www.murgleiter.de

## Impressum

Herausgeber:  
Schwarzwald Tourismus GmbH  
(STG)  
Im Auftrag der Murgleiter  
Heinrich-von-Stephan-Str. 8b,  
79100 Freiburg  
Tel.: +49 761.89646-0  
Fax: +49 761.89646-70  
mail@schwarzwald-tourismus.info  
www.schwarzwald-tourismus.info

Geschäftsführer: Christopher  
Kroll  
Projektleitung: Sascha Holtz /  
Bergwerk, Conni Karcher/STG  
Redaktion: Landratsamt Rastatt  
Foto Titel: Baisersbronn Touristik /  
Zweckverband im Tal der Murg  
Fotos: Baisersbronn Touristik,  
Zweckverband im Tal der Murg,  
Schwarzwald Tourismus, Orte  
und Gastgeber

**NEA**  
Baden-Württemberg  
VERBUNDEN MIT FAHRE, OBER UND UNTERWÄLDERGANG



Kartengrundlage: Outdooractive  
Kartografie  
Klimaneutraler Druck durch:  
Pflitzer GmbH, Renningen  
Auflage: 30.000 / 04 / 2017

Alle Rechte vorbehalten.  
Nachdruck auch auszugswei-  
se nur mit Genehmigung der  
Schwarzwald Tourismus GmbH  
(STG), Freiburg.

Die STG kann aufgrund etwaiger  
Änderungen vor Ort etc. für  
Angaben in dieser Broschüre  
keinerlei Gewähr übernehmen  
- die Angaben sind jedoch nach  
bestem Wissen erstellt.

**SCHWARZWALD**

herz erfrischend echt.





Pauschalangebot

**Murgleiter ohne Gepäck**

Ganz unbeschwert wandern



Genießen Sie die Murgleiter ganz pauschal mit unserem Urlaubsarrangement inklusive Übernachtungen, Gepäcktransport, Verpflegung auf der Wanderung und Wanderkarte.

Alle Pauschalen passen wir selbstverständlich gerne an Ihre individuellen Wünsche an. Weitere Informationen und Preise auf Anfrage bei

**Baiersbronn Touristik**

Tel.: +49(0)7442. 841490

Mail: rosa.schillinger@baiersbronn.de

oder:

**Im Tal der Murg**

Tel.: +49(0)7225. 982-160

Mail: info@murgtal.org

Mehr Infos unter [www.murgleiter.de](http://www.murgleiter.de)



• MurgleiterKartenset

• Wanderkarten

• Wanderbücher

versandkostenfrei bestellen: [www.verlag-wegweiser.de](http://www.verlag-wegweiser.de)

**Die Schwarzwälder Wanderorte...**

...bieten ihren Gästen besonders viel Service rund um das Wandern.

**Ihre Wanderorte**

- Achertal
- Bad Peterstal - Griesbach
- Baiersbronn
- Bernau
- Durbach
- Ferienregion Bühl-Bühlertal
- Ferienland im Schwarzwald
- Ferienregion Schönau
- Ferien Südschwarzwald
- Freudenstadt
- Gernsbach
- Hochschwarzwald
- Kinzigtal
- Nördlicher Schwarzwald
- Pforzheim
- Sasbachwalden
- Schramberg
- Todtmoos
- WanderParadies Schwarzwald
- Wolfstal

**Ihre Fernwanderwege**

- Murgleiter
- Schluchtensteig
- Westweg
- Zweitälersteig



[www.wanderorte-schwarzwald.info](http://www.wanderorte-schwarzwald.info)

**Zweitälersteig**  
*wo Dein Herz aufsteigt*

*Und nach der Murgleiter?  
Wie wäre es mit einer  
neuen Herausforderung?*

5 Etappen, 106 Kilometer, 4120 Höhenmeter  
– Der Zweitälersteig im Südschwarzwald führt Dich rund um das Elz- und Simonswäldertal.

Felsen, Schluchten, Wasserfälle und schmale Pfade im engen Zick-Zack fordern Dich körperlich. Wechselnde Aussichten, bequeme Wege, sanfte Anstiege bringen Deine Seele zur Ruhe.

*Der Zweitälersteig verändert Dich! Komm!*

*wo Dein Herz aufsteigt*

[www.zweitaelersteig.de](http://www.zweitaelersteig.de)

Info und Buchung bei: ZweitälerLand Tourismus | Elztal & Simonswäldertal

Im Bahnhof Bleibach | 79261 Gutach im Breisgau | Tel: 07685-19433 | info@zweitaelersteig.de