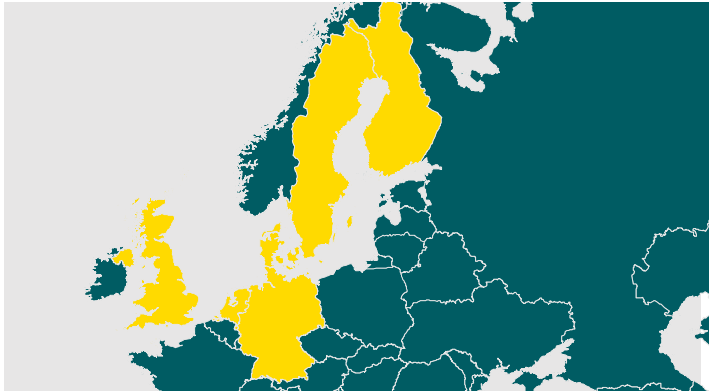


# Windenergie mit Vattenfall

Bürgerinformationsveranstaltung  
Gernsbach

22.02.2024

# Vattenfall auf einen Blick



## Überblick

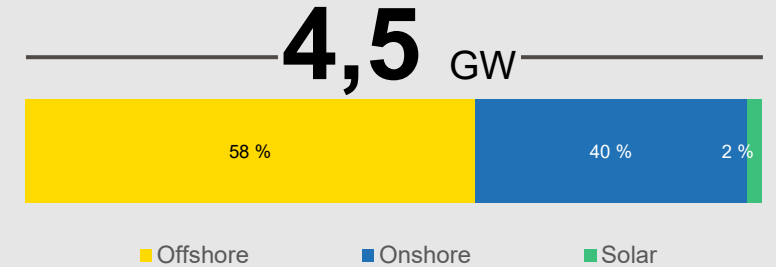
- Einer der **größten Erzeuger** von **Strom und Wärme** in Europa
- **100 % Eigentum** beim Schwedischen Staat
- **Hauptmärkte:** Schweden, Deutschland, Niederlande, Dänemark, Großbritannien
- **ca. 20.000** Mitarbeiter



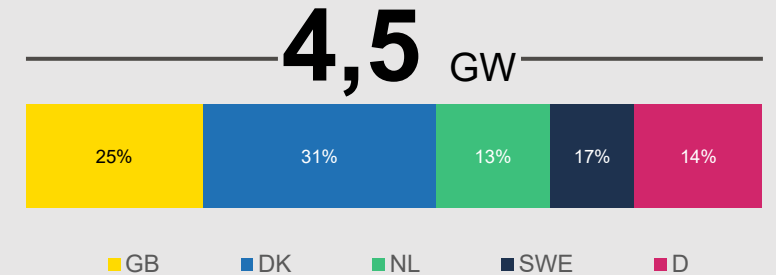
## Windkraft

- Einer der **größten Erzeuger** von **Windstrom** in Europa
- Ca. **1.200 Windkraftanlagen** mit einer Kapazität von ca. 4,2 GW in fünf Ländern in Betrieb
- **> 1.100 MW Onshore Windkraft** in der Bauphase (2021)
- **1.500 Mitarbeiter** europaweit, davon ca. 350 in Deutschland

## Erzeugungskapazität Erneuerbare



## Ländersplit

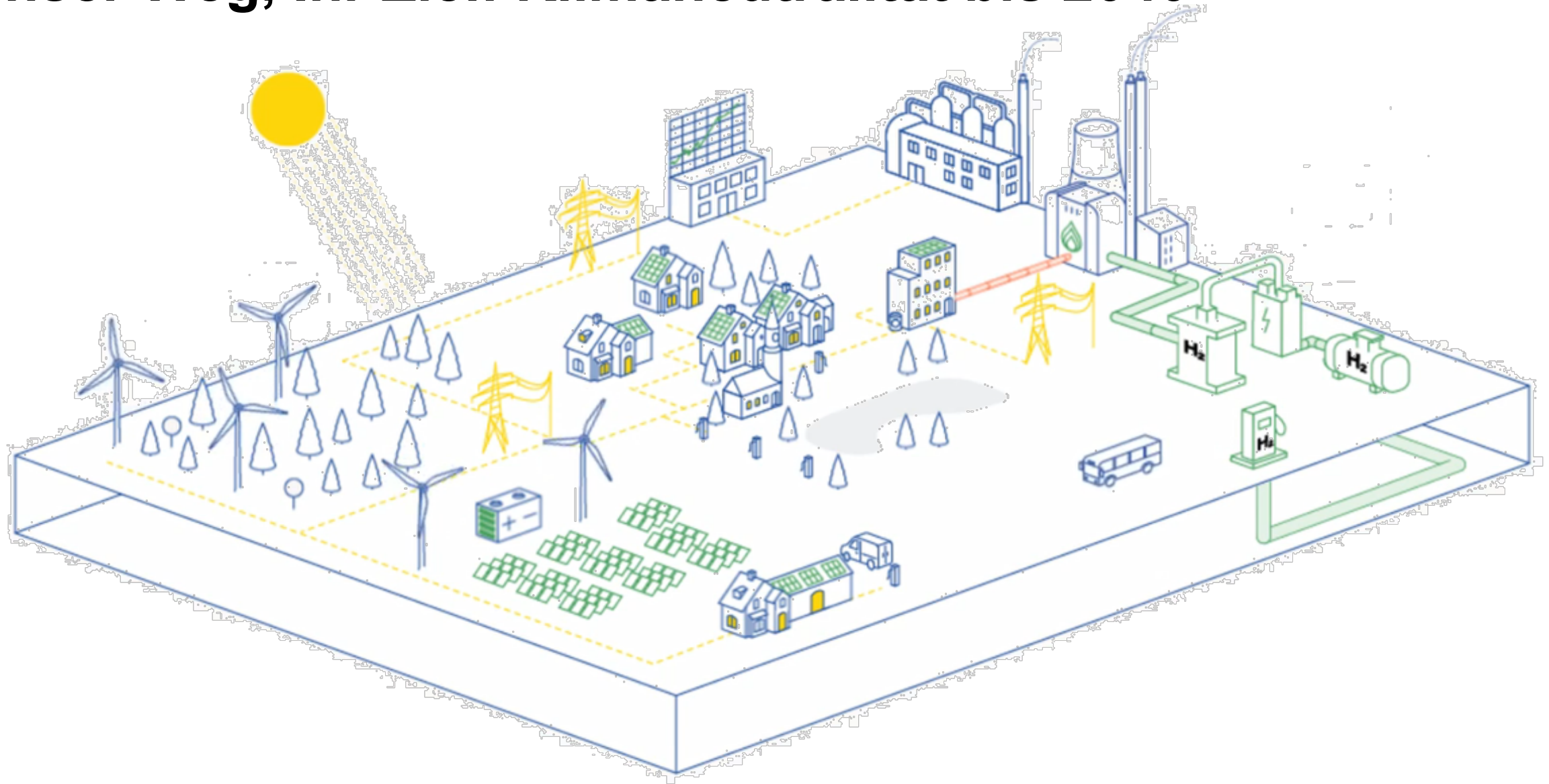


## Vattenfall in Zahlen (2022)

	Vattenfall	Windkraft*
Netto Umsatz (EUR Mrd.)	17,4	2,7
Stromerzeugung (TWh)	108,9	12,2
Investments (EUR Mrd.)	5,3	1,2

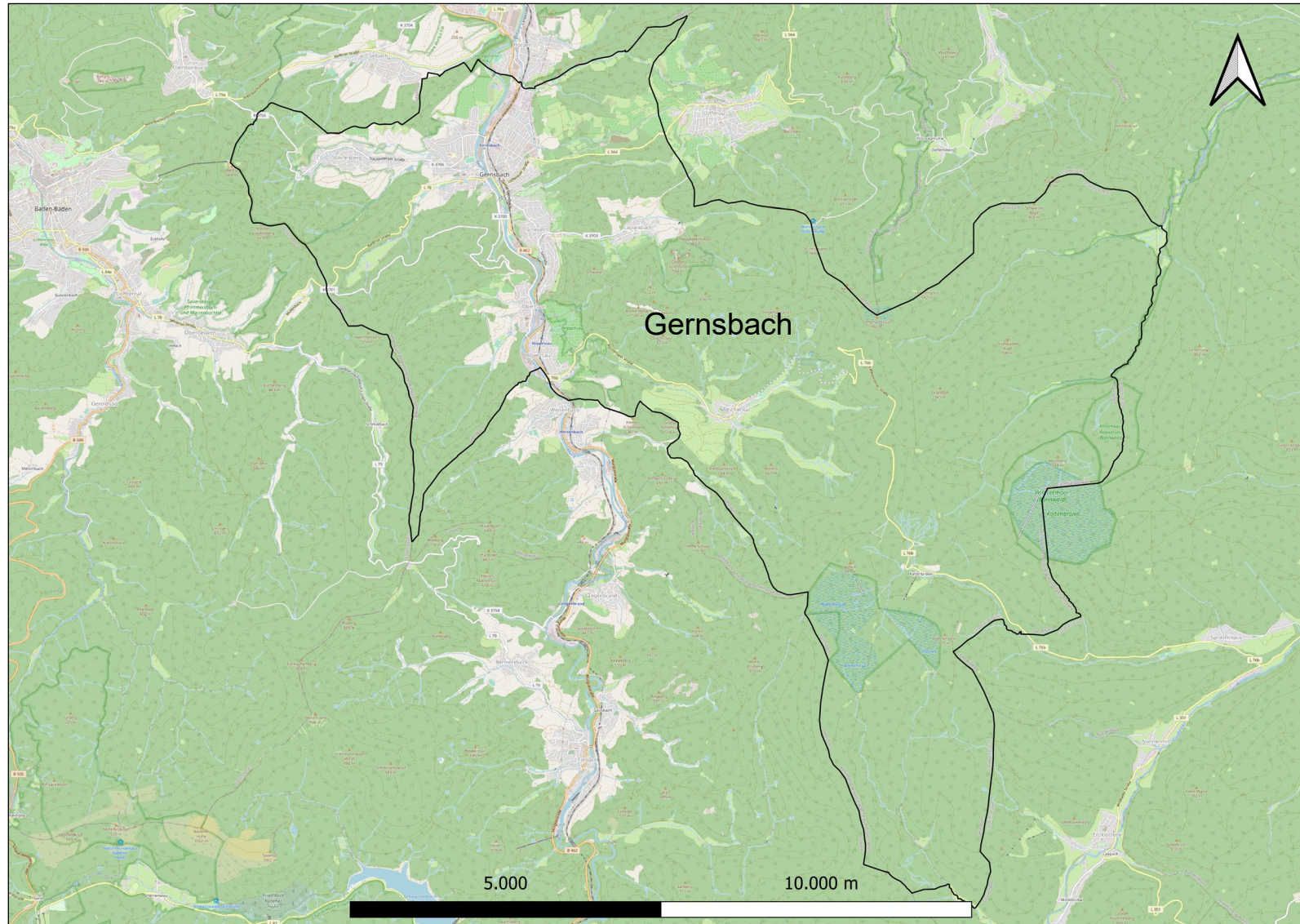
\*inkl. PV, Batterie

# Unser Weg, Ihr Ziel: Klimaneutralität bis 2040

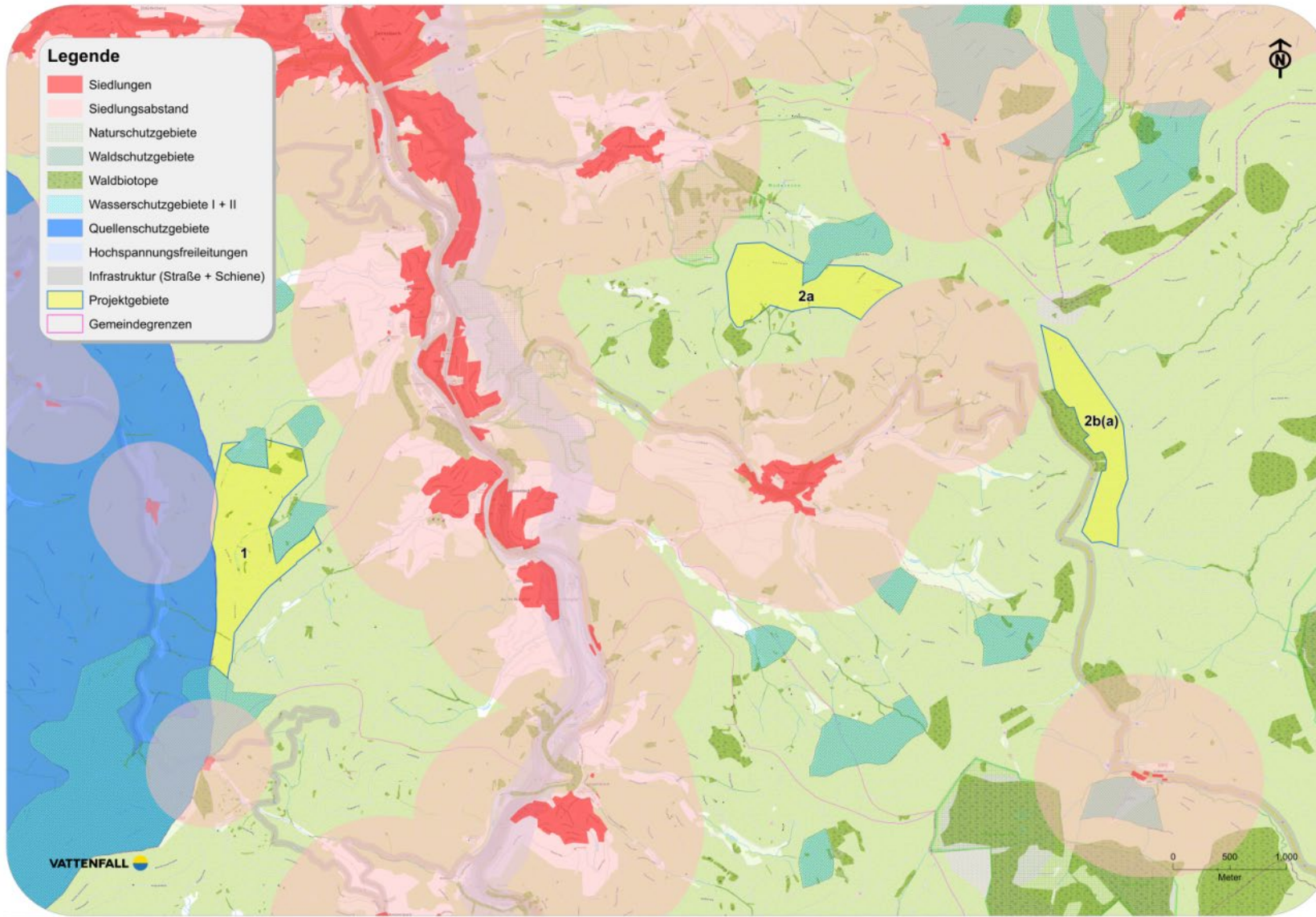


# Windenergie für Gernsbach

# Ermittlung Eignungsgebiete Gemeindegebiet Gernsbach

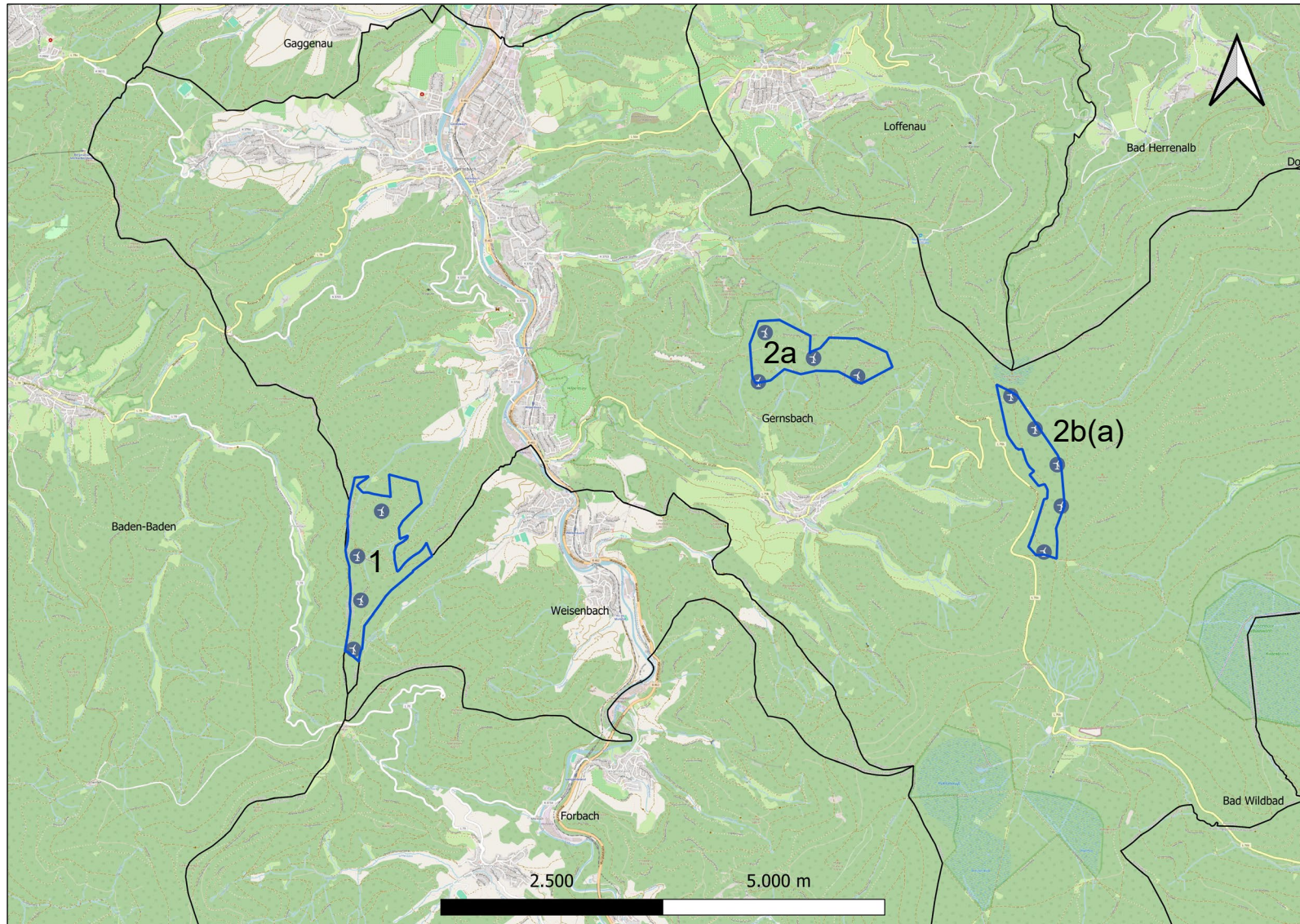


# Restriktionsflächen und Projektgebiete



# Ermittlung Eignungsgebiete

## Potentielle Anlagenstandorte



# Projekttablauf und Beteiligung








# Betrieb des Windparks in 5-6 Jahren zu erwarten

## Initiationsphase

-  Projektidee
-  Projektvorstellung
-  Flächenauswahl
-  Potentialanalyse

## Projektentwicklung

-  **Projektstart**  
Gestattungs-  
vertrag
-  **+ ca. 2 Jahre**  
Planung
-  **+ ca. 1-2 Jahre**  
Genehmigung

-  **+ ca. 12-24 Monate**  
Ausschreibung  
BNetzA und Bau
-  **Bürgerbeteiligung**  
Beteiligungsmodell

## Betrieb

-  **Fortlaufend ca. 30 Jahre**  
Inbetriebnahme und Betrieb



**Erfahren Sie mehr an den Informationsständen.  
Wir wünschen einen schönen Abend!**